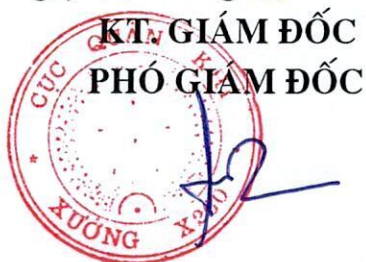


CỤC QUÂN KHÍ
XƯỞNG X260

PHÊ DUYỆT

Ngày 08 tháng 10 năm 2025



Thượng tá Lục Trọng Tấn

YÊU CẦU KỸ THUẬT

GÓI THẦU MS -28X260:

(Sửa khuôn mẫu, cung cấp vật tư hàng hóa phục vụ sản xuất)

NGƯỜI THIẾT KẾ

A blue ink handwritten signature of the designer, Bùi Đức Duy.

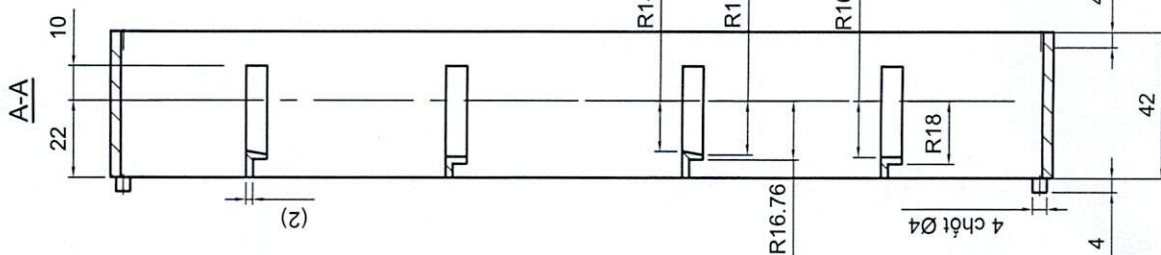
Bùi Đức Duy

TRƯỞNG BAN HC-KT

A blue ink handwritten signature of the head of the HC-KT Board, Đặng Ngọc Tuyên.

Đặng Ngọc Tuyên

NĂM 2025

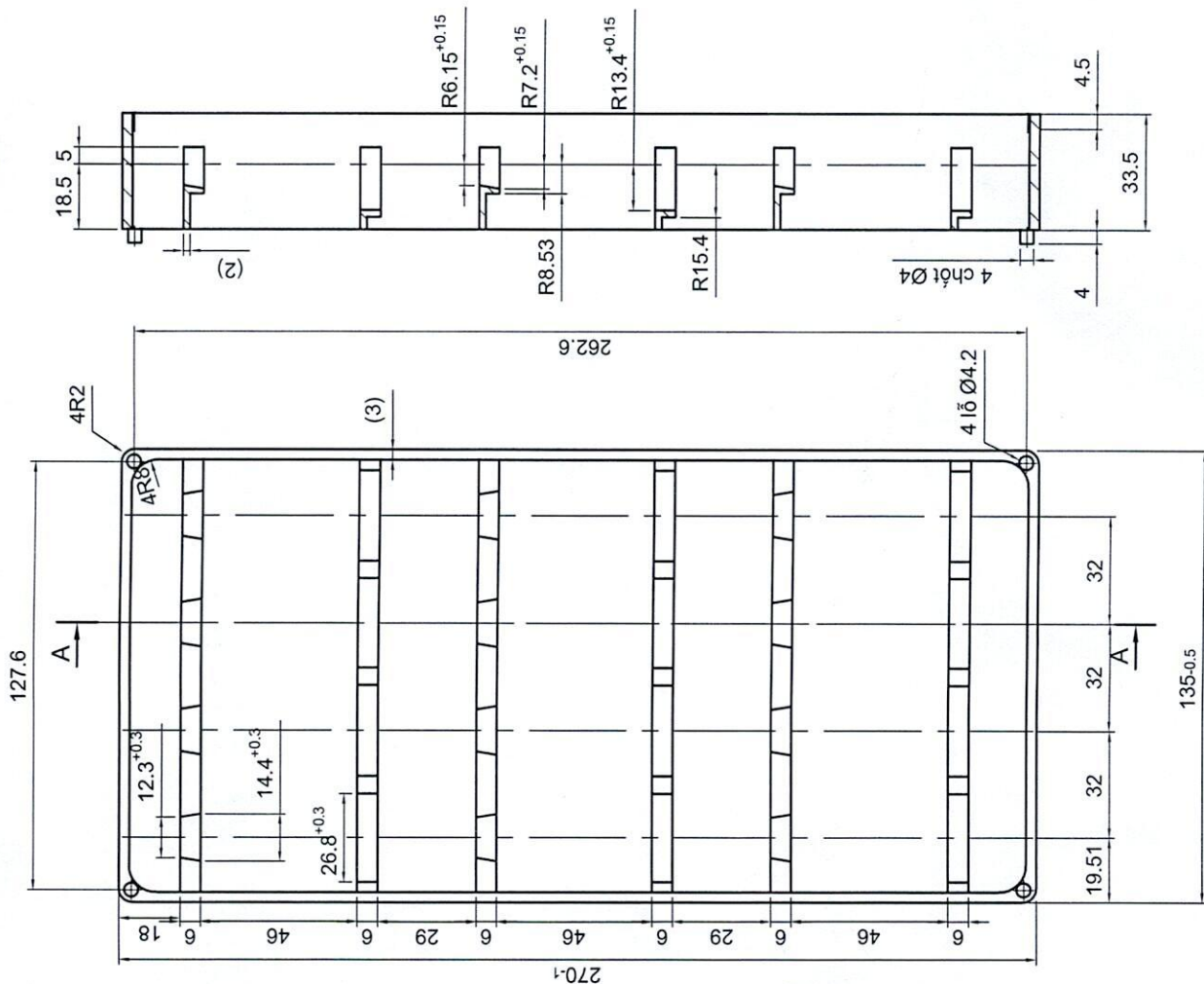


1. Vật liệu: Nhựa ABS màu đen, không sử dụng nhựa tái sinh.
2. Làm thêm chữ vị trí "KH" chữ ký hiệu chìm chính giữa thành ngoài, nội dung: "X260-2026".
Font chữ "Time New Roman", chiều cao chữ 12, chiều sâu 0,8-1,0mm.
3. Bề mặt sản phẩm trơn nhẵn, không rỗ, không lẫn bọt khí, không có ba vĩa. Toàn bộ bề mặt sản phẩm phải phẳng, không cong vênh.
4. Dung sai các kích thước còn lại theo cấp 10 TCVN 2245-91.
5. Sau khi sửa chữa kích thước lòng khuôn và lõi khuôn phải đảm bảo độ chính xác với dung sai cho phép (từ 0,002mm đến 0,005mm, độ nhẵn bóng của lòng và lõi khuôn phải mịn không vết xước, vết nứt, rỗ hoặc dấu hiệu của ăn mòn gì sẽ).
6. Sau khi sửa mặt khuôn phải đồng kính hoàn toàn. các chi tiết định vị phải đảm bảo độ chính xác, khu vực được sửa chữa phải đảm bảo độ cứng tương đương hoặc phù hợp với vật liệu khuôn ban đầu

YCKT SỐ 02

Số lượng	Khối lượng	Tỉ lệ
Tờ số:		Số tờ:

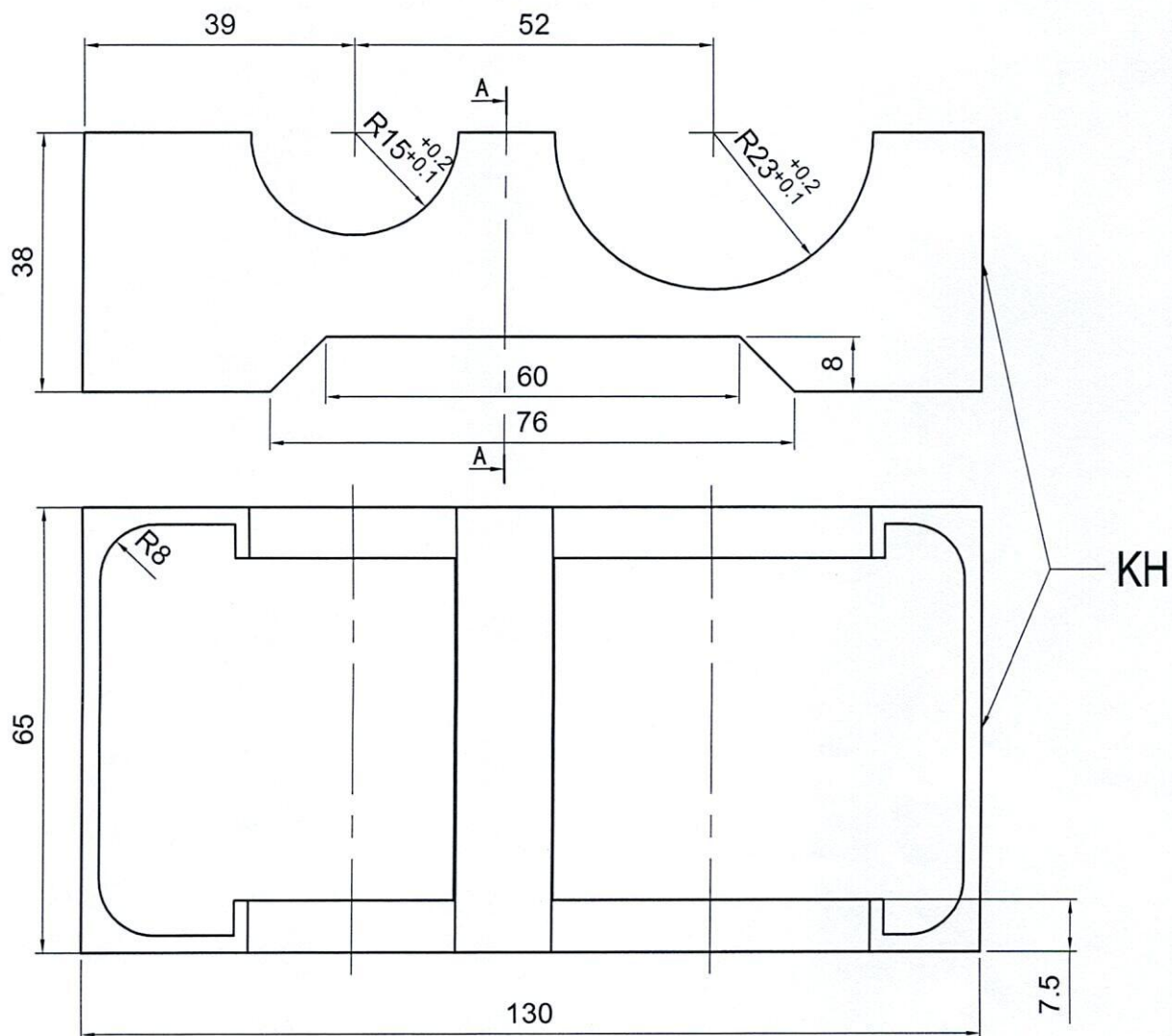
X260



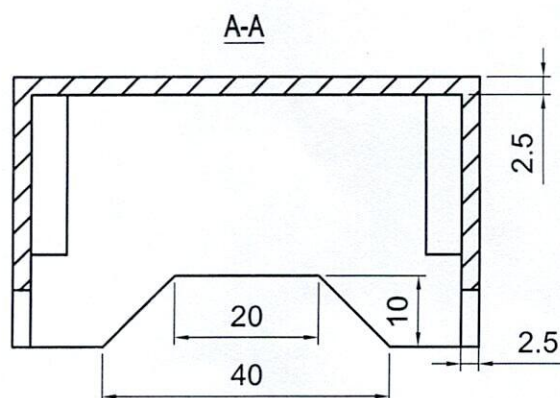
1. Vật liệu: Nhựa ABS màu đen, không sử dụng nhựa tái sinh.
2. Làm thêm chữ lại vị trí "KH", chữ ký hiệu chìm chính giữa thành ngoài, nội dung: "X260-2026".
Font chữ "Time New Roman", chiều cao chữ 12, chiều sâu 0,8-1,0mm
3. Bề mặt sản phẩm trơn nhẵn, không rỗ, không lẫn bọt khí, không có ba vĩa. Toàn bộ bề mặt sản phẩm phải phẳng, không cong vênh.
4. Dung sai các kích thước còn lại theo cấp 10 TCVN 2245-91.
5. Sau khi sửa chữa kích thước lòng khuôn và lõi khuôn phải đảm bảo độ chính xác với dung sai cho phép (từ 0,002mm đến 0,005mm, độ nhẵn bóng của lòng và lõi khuôn phải mịn không vết xước, vết nứt, rỗ hoặc dấu hiệu của ăn mòn gì sệt.
6. Sau khi sửa chữa khuôn phải đồng tâm hoàn toàn. các chi tiết định vị phải đảm bảo độ chính xác, khu vực được sửa chữa phải đảm bảo độ cứng tương đương hoặc phù hợp với vật liệu khuôn ban đầu

YCKT SỐ 3

Vật liệu: Nhựa ABS	Số lượng		Khối lượng	Tỉ lệ
	Tờ số:		Số tờ:	
	X260			

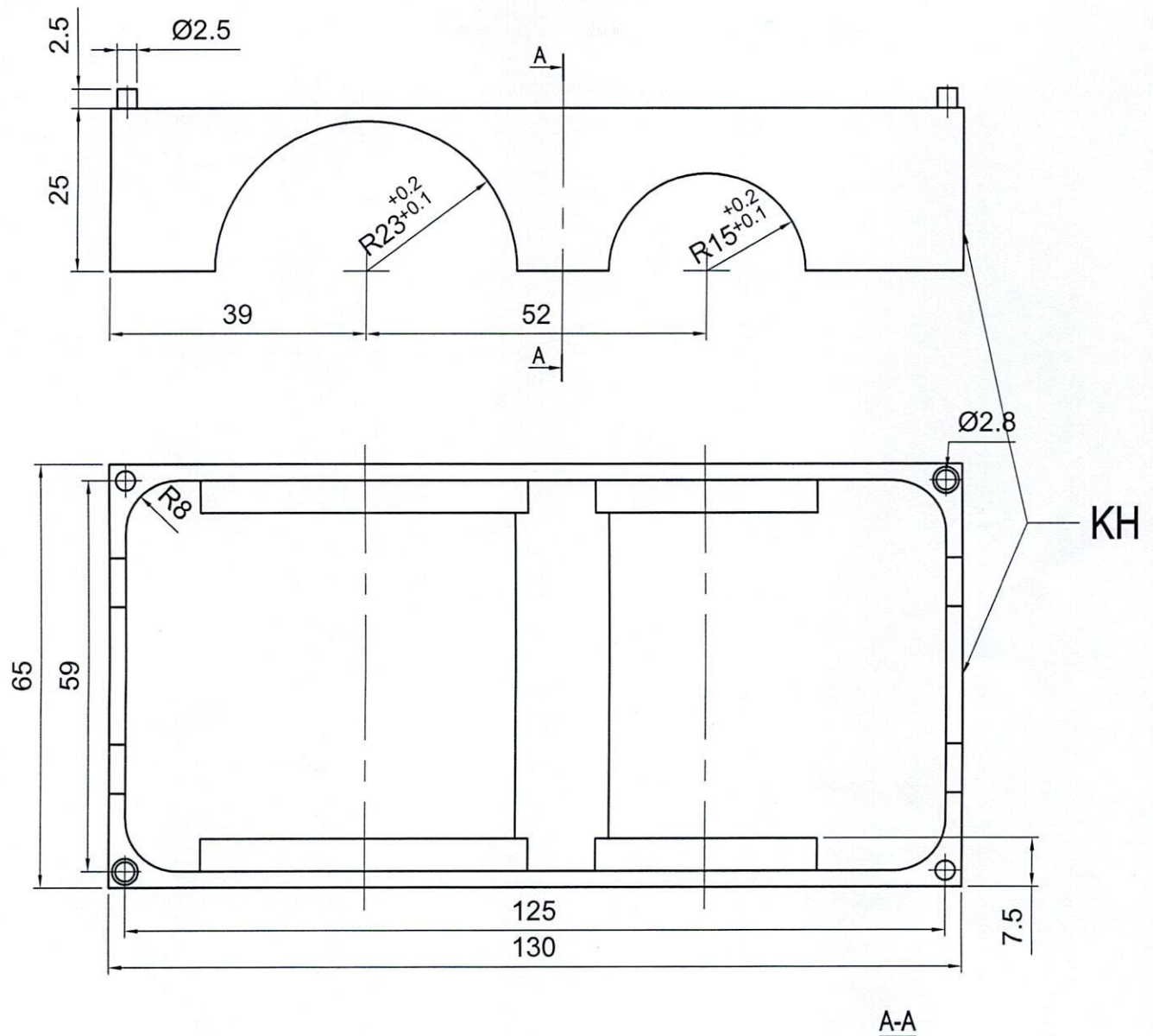


1. Vật liệu: Nhựa ABS pha tối màu. không sử dụng nhựa tái sinh.
2. Làm thêm chữ tại vị trí "KH", chữ ký hiệu chìm chính giữa thành ngoài, nội dung: "X260-2026". Font chữ "Time New Roman", chiều cao chữ 10, chiều sâu 0,6-0,8mm.
3. Bề mặt sản phẩm trơn nhẵn, không rỗ, không lẫn bọt khí, không có ba vĩa.
Toàn bộ bề mặt sản phẩm phải phẳng, không cong vênh.
4. Khi lắp ghép với nhau đảm bảo các cung ôm thân ngồi trên chèn 1 và chèn 2 chùng khít nhau.
5. Dung sai các kích thước còn lại theo cấp 10 TCVN 2245-91. Sau khi sửa chữa kích thước lòng khuôn và lõi khuôn phải đảm bảo độ chính xác với dung sai cho phép (từ 0,002mm đến 0,005mm, độ nhẵn bóng của lòng và lõi khuôn phải mịn không vết xước, vết nứt, rỗ hoặc dấu hiệu của ăn mòn gì sét.
6. Sau khi sửa mặt khuôn phải đóng kín hoàn toàn. các chi tiết định vị phải đảm bảo độ chính xác, khu vực được sửa chữa phải đảm bảo độ cứng tương đương hoặc phù hợp với vật liệu khuôn ban đầu

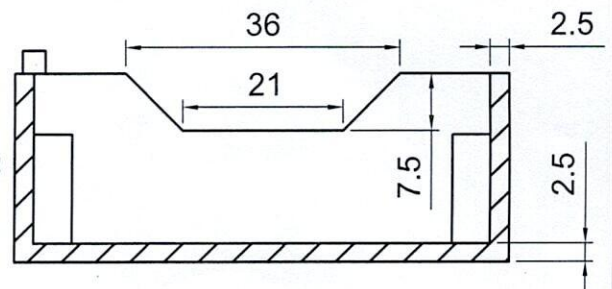


YCKT SỐ 04

	Số lượng	Khối lượng	Tỉ lệ
Vật liệu: Nhựa ABS	Tờ số:		Số tờ:
	X260		



1. Vật liệu: Nhựa ABS pha tối màu. không sử dụng nhựa tái sinh.
2. Làm thêm chữ tại vị trí "KH", chữ ký hiệu chìm chính giữa thành ngoài, nội dung: "X260-2026". Font chữ "Time New Roman", chiều cao chữ 10, chiều sâu 0,6-0,8mm.
3. Bề mặt sản phẩm trơn nhẵn, không rỗ, không lẫn bọt khí, không có ba vĩa.
Toàn bộ bề mặt sản phẩm phải phẳng, không cong vênh.
4. Khi lắp ghép với nhau đảm bảo các cung ôm thân ngòi trên chèn 1 và chèn 2 chùng khít nhau.
5. Dung sai các kích thước còn lại theo cấp 10 TCVN 2245-91. Sau khi sửa chữa kích thước lòng khuôn và lõi khuôn phải đảm bảo độ chính xác với dung sai cho phép (từ 0,002mm đến 0,005mm, độ nhẵn bóng của lòng và lõi khuôn phải mịn không vết xước, vết nứt, rỗ hoặc dấu hiệu của ăn mòn gì sét).
6. Sau khi sửa mặt khuôn phải đóng kín hoàn toàn. các chi tiết định vị phải đảm bảo độ chính xác, khu vực được sửa chữa phải đảm bảo độ cứng tương đương hoặc phù hợp với vật liệu khuôn ban đầu

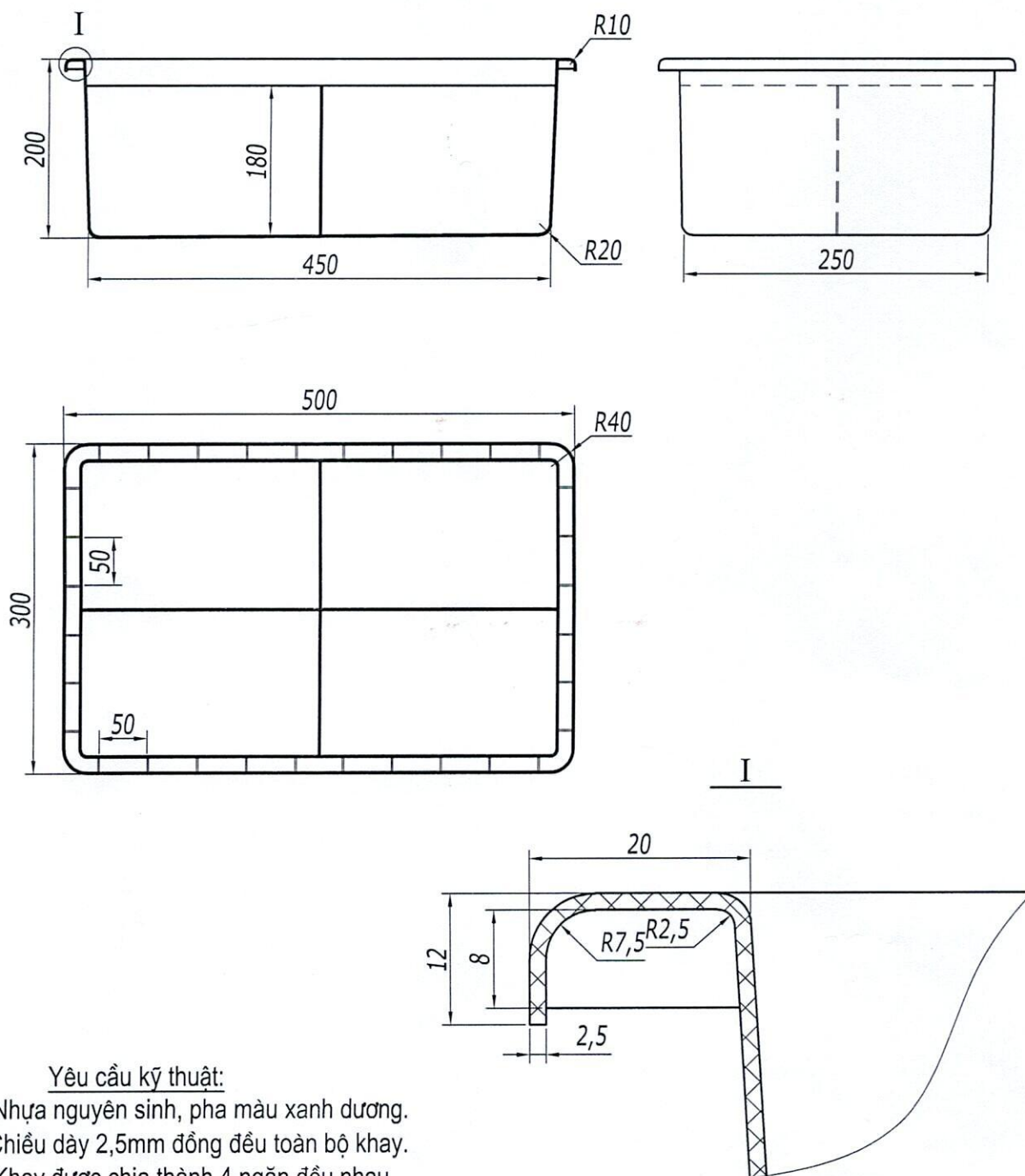


YCKT SỐ 04

	Số lượng	Khối lượng	Tỉ lệ
Vật liệu: Nhựa ABS	Tờ số:		Số tờ:
	X260		



Hình ảnh số: 1

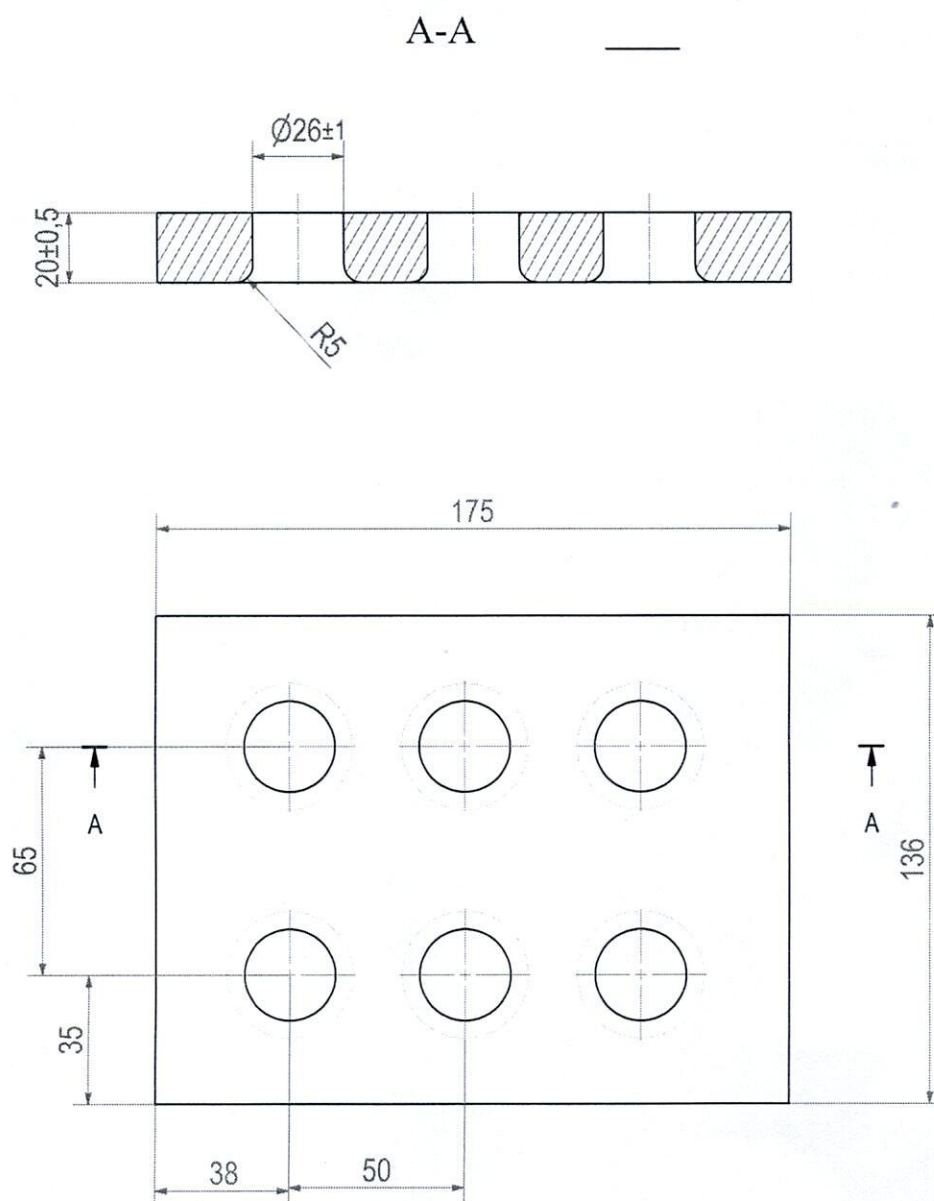


Yêu cầu kỹ thuật:

1. Nhựa nguyên sinh, pha màu xanh dương.
2. Chiều dày 2,5mm đồng đều toàn bộ khay.
3. Khay được chia thành 4 ngăn đều nhau.
4. Bề mặt nhựa bóng đều, không có bọt rỗ, các khuyết tật.

YÊU CẦU KỸ THUẬT SỐ 356

	Số lượng	Khối lượng	Tỷ lệ
Vật liệu: Nhựa ABS	Tờ số:		Số tờ:
	X260		



YÊU CẦU KỸ THUẬT

- Vật liệu làm đệm: Xốp EVA đen
- Độ cứng: 50 Shore C

YCKT SỐ 163

	Số lượng	Khối lượng	Tỷ lệ
Vật liệu: Xốp EVA	Tờ số:		Số tờ:
	X260		